



**GRUPO
ASHAM**
ASESORES HIDRÁULICOS
AMBIENTALES

CATÁLOGO DE PRODUCTOS Y SERVICIOS



ASHAMPOMP
UNIVERSAL CONTROL SYSTEM



ZER SARRO
La Clara Solución



ZON
SOLAR ENERGY
by Grupo ASHAM

ASHAMBRAND
UNIVERSAL CONTROL SYSTEM

GRUPO ASHAM

➤ Más de **30 años** de experiencia especializados en ingeniería hidráulica

➤ Alianzas comerciales a nivel
INTERNACIONAL

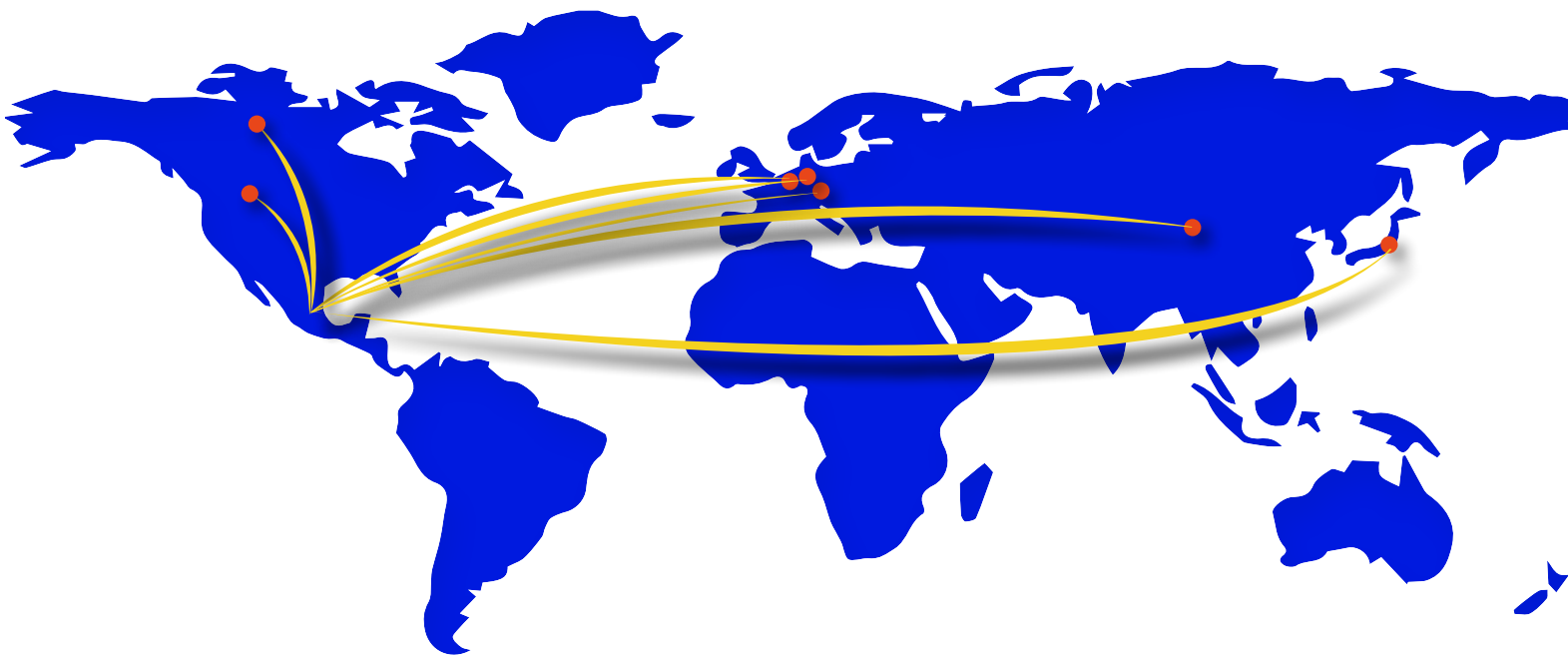
Somos **Asesores Hidráulicos y Ambientales**. Desarrollamos y ejecutamos proyectos hidráulicos, sanitarios, pluviales, tratamiento de agua y redes contra incendio. Somos armadores de sistemas de bombeo.

misión

Somos una empresa especializada en ingeniería hidráulica que planifica, diseña, implementa, pone en marcha, crea proyectos y programas que ofrezcan a nuestros clientes soluciones completas de acuerdo con la transformación de los estilos de vida y el desarrollo económico de nuestra sociedad.

visión

Ser una empresa innovadora que desarrolla soluciones ecológicas inteligentes, buscando contribuir en una sociedad sustentable, otorgando una alternativa para generar una mejor calidad de vida a nuestra comunidad y el planeta en general.



- HOLANDA - ALEMANIA - REPUBLICA CHECA - CANADÁ- CHINA - ESTADOS UNIDOS - JAPÓN -

ÍNDICE

- 4** Diseño e ingeniería
Desarrollo y ejecución de proyectos.
- 5** NUESTRA PROPUESTA
Siempre a la vanguardia con las mejores soluciones.
- 6** Sistemas contra incendio
Equipos de bombeo, redes contra incendio (UL/FM, Nacional, Europea) y suministros.
- 7** ASHAMPOMP CONTRA INCENDIO
- 8** Hidrantes contra incendio
- 10** Sistemas de bombeo
Gran variedad de sistemas y equipos.
- 12** ASHAMPOMP
- 14** ASHAMBRAND
- 16** TANQUE DE ALMACENAMIENTO DE AGUA
Innovación que garantiza la mejor forma de almacenar grandes volúmenes.
- 20** BOMBAS SUMERGIBLES
Para AGUAS NEGRAS y para POZO PROFUNDO
- 22** DESINCRUSTADORES
- 24** SUAVIZADORES
- 25** FILTRACIÓN DE AGUA
- 26** ÓSMOSIS INVERSA
- 27** PANEL FOTOVOLTÁICO
- 28** CALENTADOR SOLAR
- 30** CALENTADOR SOLAR FL150
- 30** PROYECTOS



DISEÑO E INGENIERÍA

- Redes hidráulicas
- Redes contra incendio
- Plantas potabilizadoras de agua para consumo humano
- Sanitarios
- Pluviales



Diseño de soluciones acorde a sus necesidades.

Capacitación por personal altamente calificado.

NUESTRA PROPUESTA

Grupo ASHAM responde a estos problemas con tecnologías hidráulicas de vanguardia y proyectos sustentables.



SISTEMAS Y EQUIPOS CONTRA INCENDIOS

CONTRA INCENDIO



CONFIANZA
Y CALIDAD

MIEMBRO DE LA NATIONAL
FIRE PROTECTION ASSOCIATION

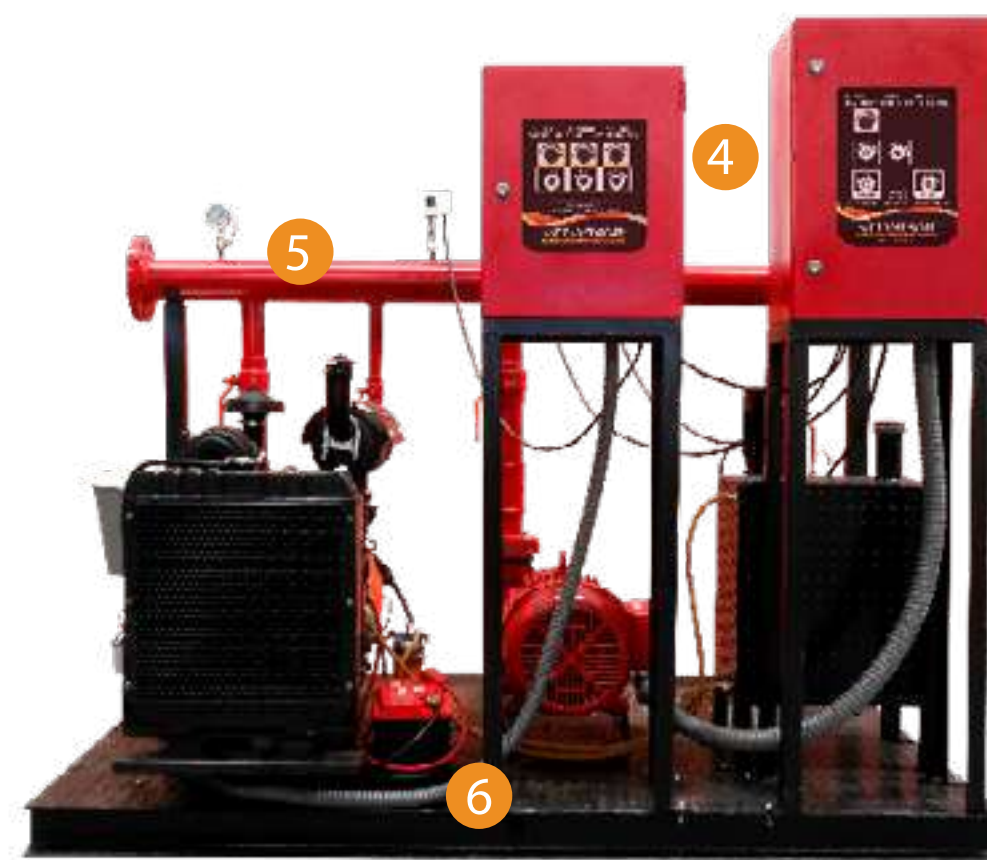
A S H A M P O M P

CONTRA INCENDIO



Descripción técnica

- 1 Bomba eléctrica
- 2 Bomba contra de combustión interna.
- 3 Bomba Yockey.
- 4 Tableros de control + eléctrica / combustión.
- 5 Cabezal de descarga.
- 6 Base chasis.



HIDRANTES CONTRA INCENDIO

HIDRANTE EUROPEO

Características generales

- Manguera flexible con certificación europea y resistencia de prueba a 12 kg de presión de trabajo.
- Rápido y fácil despliegue.
- No requiere ser desplegada al 100% para su uso.
- Un menor mantenimiento y larga vida útil.
- Carrete con certificado de energía y aprobación CEN con resistencia de prueba a 25 kg.
- Requiere menos diámetro de tuberías.
- Da mayor cobertura que el hidrante tradicional.



HIDRANTE AMERICANO

Características generales

- Terminado en pintura esmalte color rojo.
- Lámina calibre 20.
- Con chapa sin cristal.
- Con bisagra tipo piano.
- Para empotrar o sobreponer.
- Soporte tipo cuna o de despliegue rápido.
- Chiflón tres pasos.
- Válvula de globo angular.
- Niple caña macho a macho.
- Llave para ajustar coples.
 - Manguera tipo industrial.
 - Ø de Mangueras y conexiones 2½", 2", 1½".



* Las características varían dependiendo de las necesidades de uso.



SISTEMAS DE BOMBEO ASHAMPOMP



ASHAM POMP UNIVERSAL
CONTROL SYSTEM

Ventajas de los equipos

- Ahorro de energía.
- Ahorro de espacio.
- Ahorro en mantenimiento.
- Presión constante.
- Libre de golpes de ariete en la tubería.
- Evita ciclos de arranque y paros continuos.
- Llenado lento de tuberías.



ASHAMPOMP



BOMBA DE RESPALDO A COMBUSTIÓN INTERNA



A S H A M P O M P

SISTEMAS DE BOMBEO

Ventajas de los equipos

- Ahorro de energía.
- Ahorro de espacio.
- Ahorro en mantenimiento.
- Presión constante.
- Libre de golpes de ariete en la tubería.
- Evita ciclos de arranque y paros continuos.
- Llenado lento de tuberías.

Aplicaciones

- Hoteles.
- Centros comerciales.
- Hospitales.
- Restaurantes.
- Fraccionamientos.



Con motobombas multipasos verticales y tanque



Velocidad variable



Hidroneumático y bomba sumergible

A S H A M P O M P

SISTEMAS DE BOMBEO

Descripción técnica

- Motobombas.
- Base estructural (chasis).
- Tablero de potencia con variador de velocidad.
- Pantalla touch screen.
- Manómetro.
- Cabezal de descarga.
- Telemetría (opcional).



Equipo de velocidad variable, con bomba de combustión interna de respaldo y tanque



Equipo trasvase



Sistema velocidad variable flujo continuo/ riego/ llenado

ASHAMBRAND

ASHAMBRAND
UNIVERSAL CONTROL SYSTEM



+ HIDRANTE EUROPEO

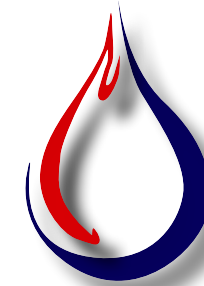
Las grandes ventajas de este sistema son la solución para la falta de espacios y/o recursos para 2 sistemas separados (servicios y contra incendio) sin sacrificar ningún servicio ni la seguridad en el Edificio.

Solo se requiere hacer un ajuste en el sistema de control (tableros) para que el sistema pueda manejar diferentes presiones.

2 EN 1



APROBADO



- Ideal para edificios de oficinas y vivienda vertical.

Aprobado por:

- CEN
- Anpreci de México

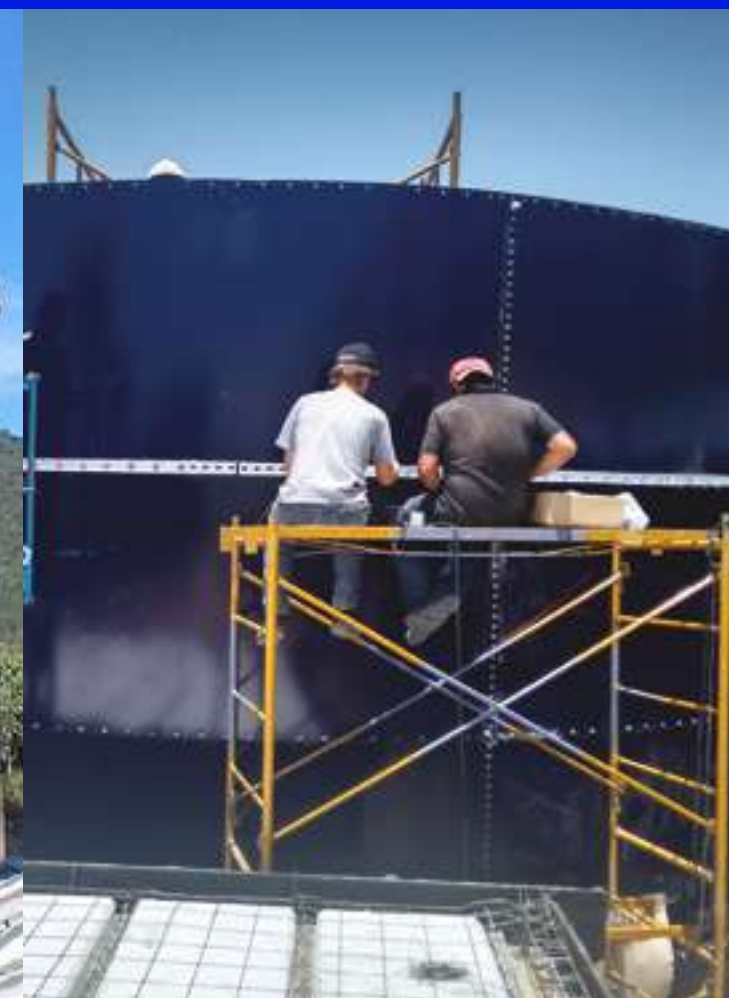
HÍBRIDO



- Son equipos híbridos que combinan las necesidades de agua para servicios y sistemas contra incendios para edificaciones de riesgo ligero a ordinario, donde se trabajan con el Hidrante Europeo.

TANQUE DE ALMACENAJE DE AGUA

Los tanques de vidrio fusionado al acero pueden ser usados para almacenaje de fluidos o materiales a granel.



Ventajas

- El recubrimiento de vidrio es de 3 capas y dos fusiones
- El espesor de las capas de recubrimiento es medido constantemente para asegurar su uniformidad
- Cumple o supera los estándares de calidad EEA 7.20, EN 15282-2007, AWWAD103 última revisión.
- Variedad en el diseño de los tanques (diámetro, altura, conexiones) y colocación de equipos (bombas, agitadores, calentadores, etc.)
- Método de construcción rápido y seguro.
- Después de su vida de servicio o finalización de su propósito, los tanques pueden ser desmantelados fácilmente y con un costo bajo, para ser ecológicamente reutilizados.

INDUSTRIAL Y PARA FRACCIONAMIENTOS

INDUSTRIAL Y PARA FRACCIONAMIENTOS TANQUE DE ALMACENAJE DE AGUA

Los tanques son también un elemento fundamental para infraestructura de tecnologías ambientales, tales como las plantas de tratamiento de agua residuales y plantas generadoras de biogás.

- Todas las placas superan una prueba de alto voltaje de 1,100 Volts.
- Vida de servicio competitiva respecto a compuestos muy agresivos comparado al concreto.
- Tiempo de vida verificada de los tanques de vidrio fusionado al acero de más de 40 años.
- Alta resistencia a la abrasión y alta resistencia química (ph2-13).



Capacidad de 50m³ a 10mil m³

ALGUNOS DE NUESTROS PROYECTOS TANQUES DE ALMACENAJE DE AGUA



BOMBAS SUMERGIBLES PARA AGUAS NEGRAS

Descripción técnica

- Bombas tipo sumergible de hierro fundido.
- Con sensores de vigilancia para indicar filtración de agua por sello mecánico.
- Motor inmerso en aceite.
- Con sensores de humedad y de temperatura.

Las bombas de aguas negras están diseñadas para:

- Bombeo de aguas con sólidos en suspensión.
- Para construcción.
- Pozos sépticos.
- Control de niveles freáticos.
- Manejo de aguas residuales y negras.



BOMBAS SUMERGIBLES PARA POZO PROFUNDO

Características y ventajas

- Proveer una presión constante siempre.
- Fácil instalación.
- Ahorro de espacio.
- Instalación estética y oculta.



Descripción técnica

- Bombas de 4" y 6" con descarga y acoplamiento de acero inoxidable (304)
- Válvula Check incluida
- Flecha y cuerpo de acero inoxidable
- Desde 1/2 hp hasta 40 hp
- 110, 220 y 440 volts.

Con protecciones de:

- Falta de agua.
- Ruptura del tanque.
- Bloqueo de la bomba o del motor.
- Detección de circuito abierto.
- Contra corto circuito del motor.
- Contra variación voltaje.



DE VELOCIDAD VARIABLE

DESINCRUSTADORES DE NUEVA GENERACIÓN



Hemos desarrollado una combinación óptima mediante la tecnología FilterSorb Sp3, para tratar la dureza del agua, y el I-SOFT para prevenir las incrustaciones de sulfatos y sílice.

Beneficios

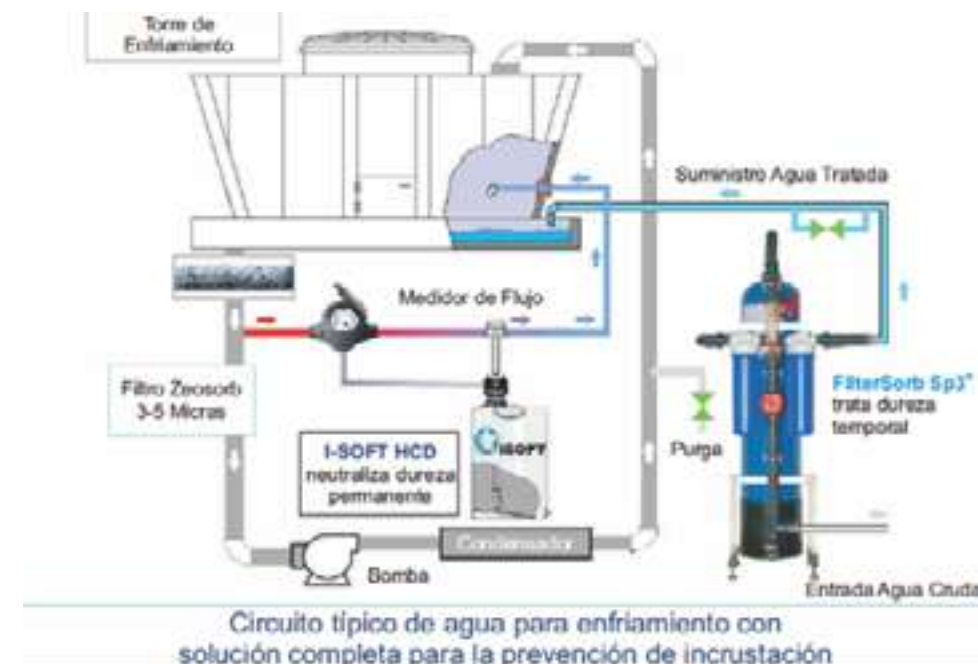


- Costo efectivo
- Menos químicos requeridos
- Mejor control de bacterias
- Tecnología innovadora
- Sólo una bomba de inyección
- El agua puede ser reusada para riego

1. Reduce los requerimientos de agua.
2. Reduce los químicos añadidos al agua para optimizar el tratamiento del agua de enfriamiento.
3. Reduce incrustaciones a través del recubrimiento.
4. Reduce el riesgo de corrosión y fugas.
5. Reduce el crecimiento bacteriológico.
6. Reduce inhibidores de incrustación, inhibidores de corrosión, dispersantes y biocidas oxidantes y no-oxidantes.
7. Incrementa la eficacia de la energía en general.
8. Reemplaza a los antiguos suavizadores de agua de intercambio iónico.



TRATAMIENTO DE AGUA



DESINCRUSTADORES DE NUEVA GENERACIÓN



Cuando se usa agua ablandada, agua de ósmosis inversa o agua provista por el municipio para la compensación de una caldera; la estabilización de la dureza residual, el control de la corrosión y la dispersión de sólidos se deben tratar con, Productos Químicos Biodegradables, sin utilizar fosfatos, EDTA o NTA. Las sustancias dañinas presentes en el agua de las calderas están compuestas de cloruro de sodio y sulfato, mientras que la dureza se compone de Calcio y Magnesio disueltos en dióxido de carbono; también hay oxígeno presente en el agua de alimentación. Cualquier metal como Hierro, Manganeso y Cobre que entren en la caldera pueden magnificar los problemas.

1. Para no añadir sodio al agua de la caldera
2. Para no añadir sustancias dañinas al agua
3. Para reducción de problemas de incrustaciones de sarro
4. Para reducción de riesgos de corrosión usada por el Cloruro de Sodio (NaCl) en el agua
5. Para reducción de crecimiento biológico inhibidores de Sarro
6. Para reducción de inhibidores de Corrosión Dispersantes
7. Para reemplazar resinas de intercambio iónico dañinas

Beneficios

- No sodio
- No fosfatos
- No EDTA
- No NTA
- Purgas Limitadas
- Reducción de Purgas
- Reduce limpieza
- Pasivación
- Reduce la Corrosión

TRATAMIENTO DE AGUA EN CALDERAS



SUAVIZADORES DE AGUA DE NUEVA GENERACION

La línea de suavizadores tiene el equipo ideal para sus necesidades en aplicaciones residenciales o comerciales ligeras, los cuales están configurados para su fácil instalación.

Los diferentes controles pueden dar opción a sistemas de regeneración con base en tiempo o demanda (con medidor de flujo), sencillos o dúplex (sistema con dos unidades).

Los suavizadores están compuestos de un tanque mineral en fibra de vidrio, resina catiónica, difusor en polipropileno con canastilla inferior y superior, tanque de salmuera y control automático de regeneración.



Beneficios

- Cero corrosión en las tuberías.
- Ahorro en artículos de limpieza.
- Protege de incrustaciones a calentadores de agua haciéndolos más eficientes.
- Larga duración en llaves (regaderas, llaves con termostato, llaves monomando, etc.).
- Cuidado de la piel y el cabello.
- Cuidado de la ropa.
- Vasos cristalinos.
- Ayuda a mantener las tuberías limpias.
- Entre muchos beneficios más.

Problemas típicos del agua dura

- Provoca fuertes incrustaciones en llaves, calentadores, baños, etc.
- Mancha ropa, utensilios, vasos, y muchos artículos de uso diario.
- Produce incrustaciones en las tuberías de la red de agua, en particular la del agua caliente.
- Provoca saturación de sarro en las tuberías.
- Problemas de salud.

FILTRACIÓN DE AGUA

FILTRO DE LECHO PROFUNDO

Los filtros de carbón activado integran controles de fácil operación y casi nulo mantenimiento, retiran cloro y materia orgánica que es abundante en diversos tipos de agua, y producen olores y sabores muy desagradables, así como manchas y coloración.

El carbón activado se retrolava cuando detecta fuga de cloro en la línea de servicio y se reemplaza cuando después de varios retrolavados no se elimina la fuga de contaminantes en el agua de servicio.



Límites de operación

Rango de presión de trabajo	2.1 a 5.0 kg./cm ²
Rango de temperatura	4° C a 34° C
Presión máxima	7.0 kg./cm ²



FILTRO DE CARBÓN ACTIVADO

Los filtros de lecho profundo son equipos diseñados que integran medios filtrantes capaces de retener y almacenar una gran cantidad de sólidos suspendidos y sedimentados con granulometría mayor a 10 micras.



ÓSMOSIS INVERSA

PURIFICADOR DE AGUA



La aplicación de rayos ultravioleta en desinfección de agua es una opción muy atractiva y confiable, comparada con el uso del cloro, que en cantidades no controladas y en combinación con materia orgánica y algunos derivados del petróleo pueden ser dañinos para el organismo.

Las ondas del espectro ultravioleta penetran las membranas celulares y rompen las moléculas de ADN, impidiendo con la máxima eficacia la reproducción de los organismos que se tratan.

No se conocen microorganismos resistentes a la Luz ultravioleta, la cual es altamente eficaz contra bacterias virus, algas y mohos. En la práctica los virus y bacterias son los causantes de las más nocivas enfermedades patógenas transmitidas por medio acuoso.



SIN CLORO
SIN BACTERIAS
MEJOR SABOR

PANEL FOTOVOLTAICO

La energía solar fotovoltaica es una fuente de energía que produce electricidad de origen renovable, obtenida directamente a partir de la radiación solar mediante un dispositivo semiconductor denominado célula fotovoltaica.

El sistema consta de los siguientes elementos:

-Un generador solar, compuesto por un conjunto de paneles fotovoltaicos, que captan la radiación luminosa procedente del sol y la transforman en corriente continua a baja tensión.

-Un acumulador, que almacena la energía producida por el generador y permite disponer de corriente eléctrica fuera de las horas de luz o días nublados.

-Un regulador de carga, cuya misión es evitar sobrecargas o descargas excesivas al acumulador, que le produciría daños irreversibles; y asegurar que el sistema trabaje siempre en el punto de máxima eficiencia.

-Un inversor (opcional), que transforma la corriente continua almacenada en el acumulador en corriente alterna de 230 V.



Beneficios

- Es una energía limpia en su operación
- No genera residuos
- No contamina la atmósfera
- No genera gases del efecto invernadero
- No propicia calentamiento global
- Es silenciosa
- Representa un ahorro de dinero en energía.



CALENTADOR SOLAR FP100T



- FP100T de panel plano de ZON ofrece una alta calidad, eficiencia y durabilidad a un precio razonable al usuario.
- Basado en la misma tecnología de los materiales como T calentador de agua solar ICS (FL150T)
- Fácil de adaptación para múltiples instalaciones como piscinas.
- Fabricado con las normas de producción Europeas apoyando a la generación de empleados en México.



CALENTADOR SOLAR FP 100T



Temperatura de operación	Mayor o igual a 65
Capacidad de Termotanque	150 litros
Área efectiva del colector	1.8 m2
Limpieza	No adherencia ni sedimentos de mineral o sales
Presión de trabajo	3kg/cm2 presión y 0.5kg/cm2 gravedad
Dimensiones (largo/ancho/altura)	1930/1020/100 mm
Cubierta del panel	Vidrio templado 4mm bajo en hierro
Material absorbente del panel	Aluminio con depositado selectivo TS
Aislamiento térmico del panel	Fibra de vidrio 1.5 mm de espesor con barrera de vapor
Marco exterior	Fibra de vidrio 5 mm de espesor
Configuración de paneles	Modulares según necesidad del usuario
Termotanque (material/aislamiento térmico)	Acero inoxidable/poliuretano 2"
Protección por sobre-presión	Válvula de seguridad (3BAR)
Peso del panel (en vacío/lleño)	28kg/según proyecto kg
Peso del calentador (depósito lleño)	Dependiendo de la capacidad del termotanque

CALENTADOR SOLAR FL 150



CALENTADOR SOLAR FL 150

Descripción técnica

- Capacidad de tanque: 150 lts.
- En Acero inoxidable 444.
- Peso vacío: 60 kg.
- Peso lleno: 210 kg.
- Presión Máxima: 8 kg.
- Temperatura Máxima: 90°C (a nivel del mar)
- Base: en ADPE
- Soportes de Acero al carbón con terminado en pintura electroestático.
- Protección contra sobrecalentamiento.
- Medidas 1.96 X 1.28 X 52
- Conexiones: af. 3/4" ac. 1/2"
- Domo: en PC de alta transparencia.



- Libre de mantenimiento sin tubos intercambiables o paneles.
- Con resistencia por choque térmico.
- Ahorro en gas hasta 80%.
- Fácil instalación por su diseño integrado, el sistema se conecta sencillamente a los conductos del agua fría y caliente.
- Diseño vanguardista
- Garantía de 10 años contra defectos de fabricación y vicios ocultos.

- Trabaja con sistemas presurizados y por gravedad
- No tiene ningún componente frágil y vulnerable a la corrosión.
- Válvula de admisión y válvula termostática de mezclado.
- Incluye soporte para instalación en azoteas.
- Con sistema óptico de dos espejos cóncavos que optimiza la captación de la radiación solar teniendo como resultado una recuperación de máximo 2 horas en los meses mas favorables y 4 horas en los meses menos favorables.



Límites de operación

Turbiedad < 5NUT

Color sin color

PH 6.5 - 9.5

Presión máxima 7.0 kg./cm²

Sólidos suspendidos < 10 mg/l

Manganeso < 0.05 mg/l

Dureza total < 103 mg/l

Temperatura 5° C a 35° C



PROYECTOS ASHAM

PROYECTOS ASHAM





CONTACTO



AGUASCALIENTES
San José de los Reynoso #108
Col. Bosques del Prado Sur
C.P. 20130



SAN LUIS POTOSI
Aceros #400
Col. Residencial Morales
C.P. 78220



(449) 153 30 14
(449) 153 30 16
(449) 252 94 56



(444) 738 80 46



support@grupoasham.com.mx



www.grupoasham.com.mx